

Northern Happiness / Northern Felicity / Northern Delight



Foto Copyright Robert Etchell

Die Schiffe

Die deutsche Reederei Niederelbe Schiffahrtsgesellschaft Buxtehude übernahm diese Containerschiffe im Jahr 1994 von der koreanischen Daewoo Werft. Die Schiffe sind 174 Meter lang, 24 Meter breit und können bis zu 1'700 Container laden. Die Schiffe fahren unter der Flagge von Liberia mit internationaler Schiffsführung.

Passagiereinrichtungen

Die Schiffe verfügen über zwei grosse Doppelkabinen (ca. 32 qm) mit separatem Wohn- und Schlafraum.

Die Kabine „Eigner“ befindet sich auf dem 3. Aufbaudeck. Der Schlafraum ist mit einem breiten Doppelbett (180 cm breit) ausgestattet. Im Wohnraum befindet sich ein Sofabett, Salontisch, Schreibtisch, TV/Video/HiFi-Anlage und Kühlschrank. Die Kabine „Fahrgast“ verfügt im Schlafraum ebenfalls über ein Doppelbett (180 cm breit). Der Wohnbereich ist mit einem Sofabett, Tisch sowie Kühlschrank ausgestattet. Beide Doppelkabinen bieten freie Sicht zur Seite und verfügen über eigene Dusche/WC.

Weitere Passagiermöglichkeiten

Die Mahlzeiten werden in der Offiziersmesse eingenommen. Der Aufenthaltsraum für die Offiziere mit Video/TV, der (bescheiden ausgerüstete) Fitnessraum, ein kleines Innenpool sowie eine Sauna stehen den Fahrgästen ebenfalls zur Verfügung. Die Bordwährung ist Euro.



Blick von der Kommandobrücke



Hauptmaschine



Die Kommandobrücke



Der Schlafraum der Eignerkabine



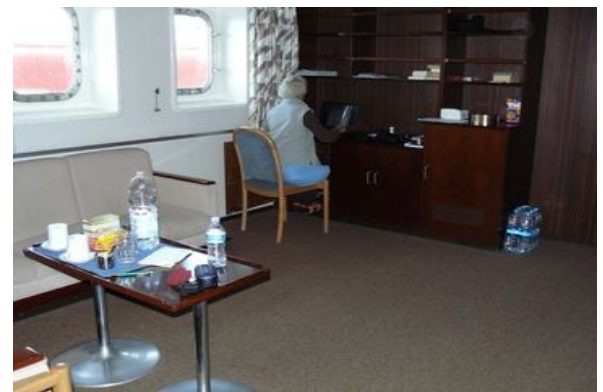
Die Offiziersmesse



Der Wohnbereich der Eignerkabine...



Innenpool mit kleinem Fitnessraum



...mit dem Schreibtisch