

Posen



Das unbeladene Schiff bei der Ablieferung (Bild Copyright Reederei)

Die Schiffe

Eine traditionsreiche Hamburger Reederei kaufte dieses Schiffs im Jahre 2007 von der deutschen Aker Werft. Das Schiff ist 221 Meter lang, 29 Meter breit und kann bis zu 2'741 Container laden. Sie fährt unter der Flagge von Liberia mit internationaler Schiffsführung.

Passagiereinrichtungen

Das Schiff verfügt über zwei Doppelkabinen für Passagiere.

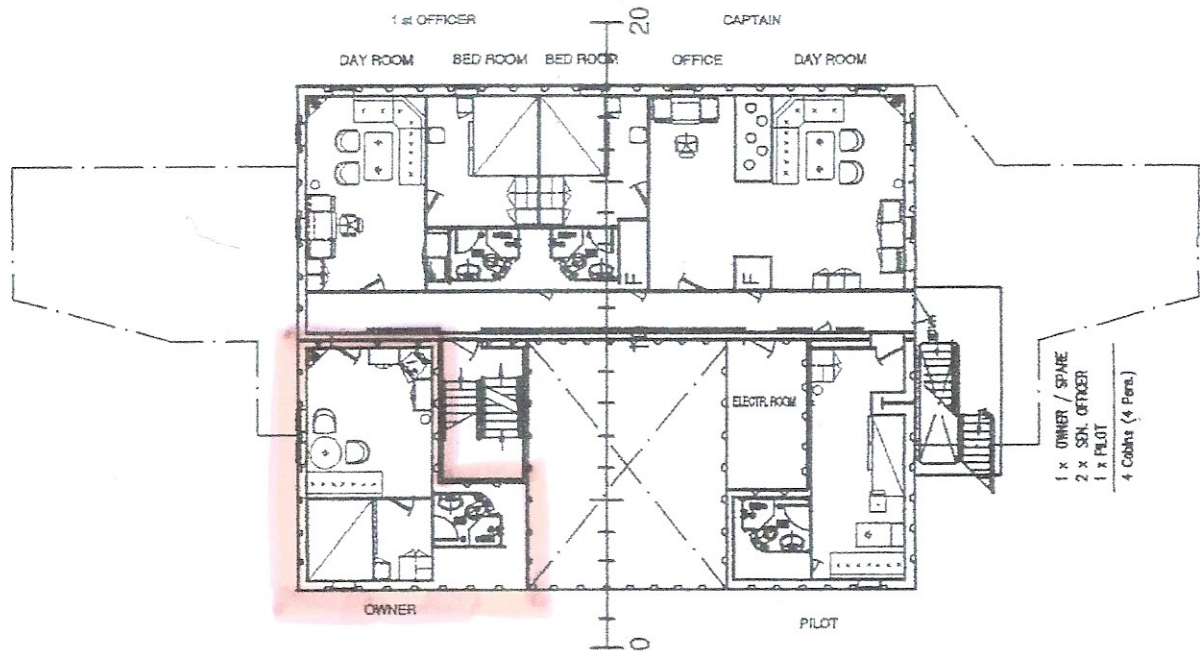
Die Doppelkabine "Eigner" auf dem 5. Aufbaudeck verfügt über einen separaten Wohn- und Schlafräum. Der Wohnraum verfügt über eine Sitzecke, Salontisch, CD/DVD-Player, Radio sowie Kühlschrank. Der Schlafräum ist mit einem Doppelbett (160 cm breit) ausgerüstet. Die Sicht ist nach Backbord und nach achtern.

Die Doppelkammer "Passagier" auf dem 3. Aufbaudeck verfügt über zwei Einzelbetten (je 100 cm breit), Sitzecke, Salontisch, CD/DVD-Player, Radio sowie Kühlschrank. Die Sicht ist nach Steuerbord.

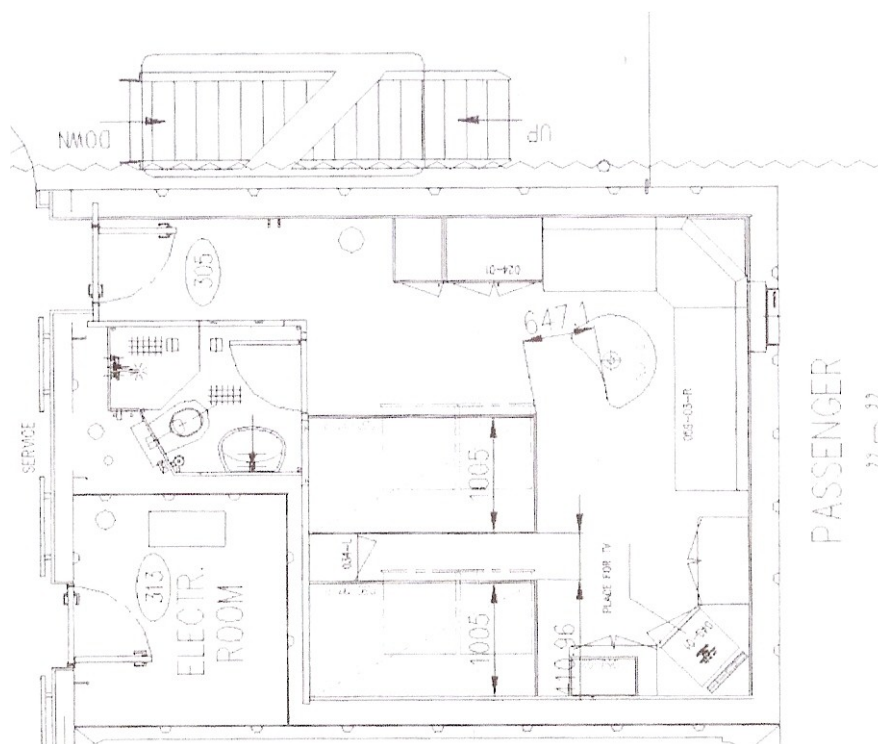
Beide Kammern verfügen über eigene Dusche/WC.

Weitere Passagiermöglichkeiten

Die Mahlzeiten werden in der Offiziersmesse eingenommen. Der Aufenthaltsraum für die Offiziere auf dem 4. Aufbaudeck steht den Passagieren ebenfalls zur Verfügung. Ein kleiner Aussenpool sowie ein (bescheiden) ausgerüsteter Sportraum ergänzen das Angebot.



Die Eignerkabine



Grundriss der Doppelkabine "Passagier"