

Port Said



Das Schiff nach einem Werftaufenthalt (Foto Copyright Reederei)

Die Schiffe

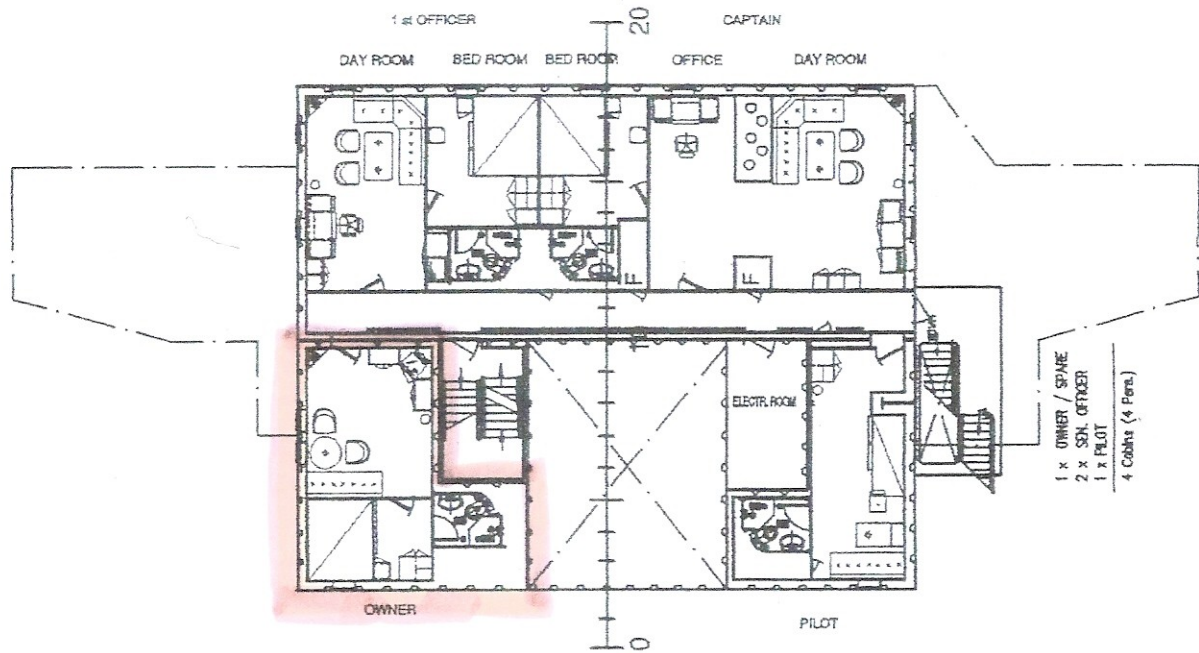
Eine traditionsreiche deutsche Reederei kaufte dieses Schiff im Jahr 1994 von der koreanischen Daewoo Werft. Das Schiff ist 174 Meter lang, 27 Meter breit und kann bis zu 1'700 Container laden. Das Schiff fährt unter der Flagge von Liberia mit deutscher Schiffsführung.

Passagiereinrichtungen

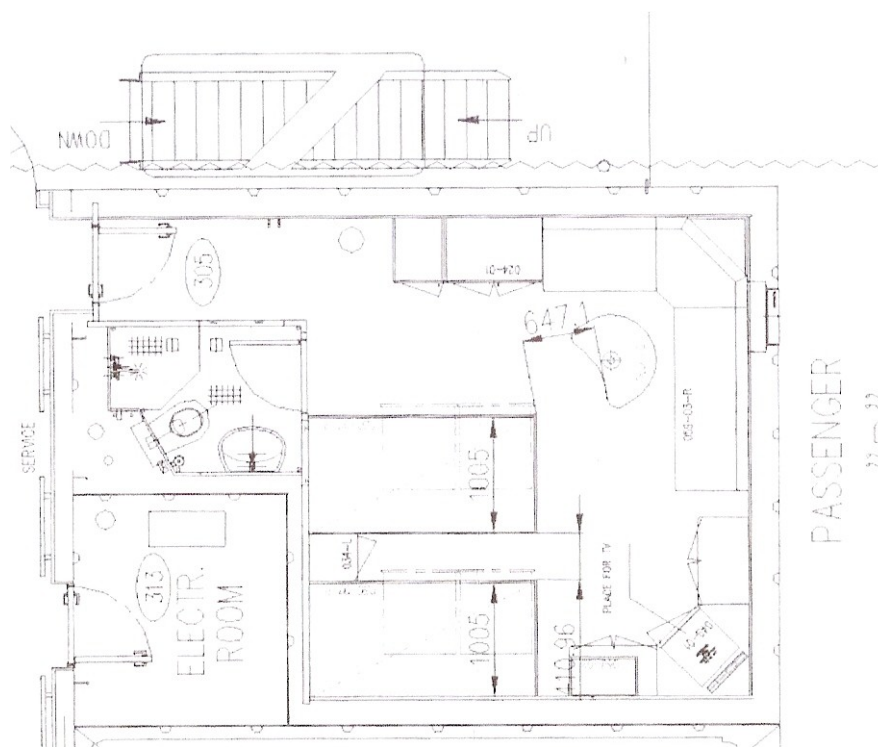
Die Schiffe verfügen über zwei Doppelkabinen auf dem 3. Deck und 4. Deck. Beide Kammern verfügen über einen separaten Wohn- und Schlafraum. Die Kabinen sind ausgerüstet mit Sofa, Salontisch, Kühlschrank, Fernseher/Videorecorder und Radio. Beide Kabinen verfügen über Dusche/WC. Die Kammer auf dem 4. Deck verfügt über freie Sicht nach Steuerbord. Die Kammer auf dem 3. Deck verfügt ebenfalls über Sicht nach Steuerbord, dessen Aussicht durch das Rettungsboot jedoch eingeschränkt ist.

Weitere Passagiermöglichkeiten

Die Mahlzeiten werden in der Offiziersmesse eingenommen. Der Aufenthaltsraum der Offiziere auf dem 4. Aufbaudeck sowie der (bescheiden) ausgerüstete Sportraum stehen den Passagieren ebenfalls zur Verfügung. Ein kleines Aussenpool sowie eine Sauna auf dem 4. Aufbaudeck ergänzen das Angebot an Bord.



Die Eignerkabine



Grundriss der Doppelkabine "Passagier"