

**CSAV Appenin / CSAV Jura / CSAV Pyrenees / Hanjin Haiphong / Hanjin Mundra / Hanjin San Diego / MSC Kenya / MSC Tanzania / MSC Uganda**



Foto Copyright U. Steiner

**Die Schiffe**

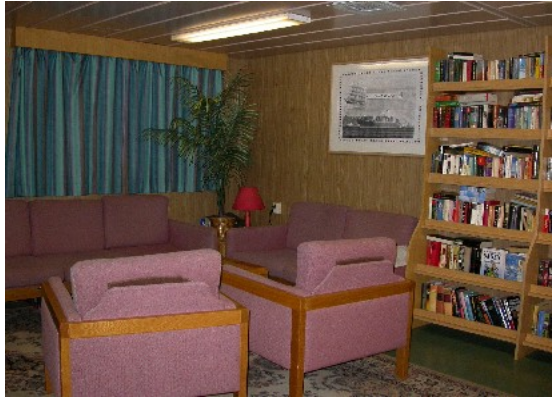
Eine traditionsreiche Hamburger Reederei kaufte die neun Containerschiffe in den Jahren 1997-1998 von der koreanischen Hyundai Werft. Die Schiffe sind 294 Meter lang, 32 Meter breit und können bis zu 4'545 Container laden. Die Schiffe fahren unter deutscher Flagge mit deutscher Schiffsführung.

**Passagiereinrichtungen**

Vier Doppelkabinen mit Wohn- und separatem Schlafraum stehen den Passagieren auf dem D-Deck und E-Deck zur Verfügung. Die Kabinen 1 – 3 verfügen über zwei Einzelbetten (80 cm breit), die Kabine 4 über ein Doppelbett (1,4 Meter breit). Die Kabinen sind mit Schreibtisch, Fernseher/Videorecorder/teilweise DVD-Player, Radio, Kühlschrank, Teppichboden und Dusche/WC ausgerüstet. Die Kabinen 2 und 3 verfügen über freie Sicht zur Seite vom Wohnzimmer aus sowie nach vorne (teilweise verstellte Sicht) aus dem Schlafraum. Die Kabine 4 bietet Sicht aus dem Wohnzimmer nach achtern, aus dem Schlafraum nach Steuerbord. Kabine 1 hat sowohl vom Schlafraum wie auch vom Wohnraum aus Sicht gegen vorne, die jedoch durch Container verstellt sein kann.

**Weitere Passagiermöglichkeiten**

Die Mahlzeiten werden in der Offiziersmesse eingenommen. Der Aufenthaltsraum für die Offiziere mit TV/Video/DVD kann von den Passagieren mitbenutzt werden. Auf dem D-Deck ergänzen zudem ein (bescheiden) ausgerüsteter Fitnessraum, ein kleiner Innenpool und eine Sauna das Angebot. Im Fitnessraum befindet sich ein Computer, wo über ein Schiffs-E-Mail-Konto E-Mails versandt und (kostenpflichtig) über Satellit empfangen werden können (kein Internetzugang möglich!)



Der Aufenthaltsraum der Offiziere



Der Wohnbereich der Kabine 3



Die Offiziersmesse



Ein Teil des Wohnbereichs von Kabine 4



Fitnessraum und E-Mail-Ecke



Die Kabinen 1 - 3 verfügen über Einzelbetten



Innenpool

