

CCNI Elbe / Elisabeth Rickmers / Rickmer Rickmers



Foto Copyright F & K. Aeschlimann

Die Schiffe

Eine traditionsreiche Hamburger Reederei übernahm diese Containerschiffe im Jahr 1998 von der polnischen Stocznia Werft. Die Schiffe sind 230 Meter lang, 25 Meter breit und können bis zu 1'728 Container laden. Die Schiffe fahren unter der Flagge von Liberia mit internationaler Schiffsführung.

Passagiereinrichtungen

Die Schiffe verfügen über eine Doppelkabine auf dem 6. Aufbaudeck (Kapitän'sdeck). Sie ist ungefähr 18 qm gross. In der Kabine befinden sich zwei Einzelbetten, ein Nachttisch, Sofa, Tisch, Schreibtisch, Kühlschrank, TV/Videoabspielgerät, tragbarer CD-Radiorecorder (nur UKW/MW) und Dusche/WC. Die Sicht ist gegen vorne und kann bei sehr viel Ladung verstellt sein.

Weitere Passagiermöglichkeiten

Die Mahlzeiten werden in der Offiziersmesse eingenommen. Der Aufenthaltsraum für die Offiziere mit TV/Video steht den Passagieren ebenfalls zur Verfügung. Beide Räume befinden sich auf dem 1. Deck. Ein Tischtennistisch, im Gepäckraum ein Standfahrrad stehen dem Passagier ebenfalls zur Verfügung. An Bord befindet sich auf dem 3. Deck ein kleiner Aussenpool, das jedoch nur vereinzelt im Gebrauch ist. Je nach Beladung des Schiffes kann das Schiff stärker als üblich vibrieren.



**Offiziers-
Messe**



Pool



Aufenthaltsraum



Eignerkabine

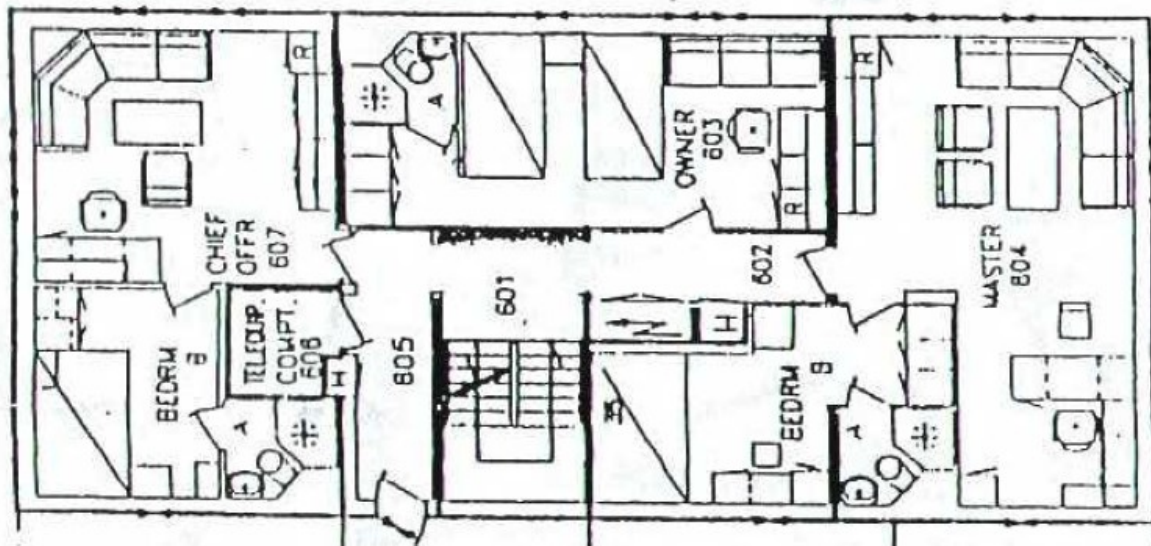


**Aufenthaltsraum
2. Ansicht**



**Eignerkabine
2. Ansicht**

Fotos Copyright Reederei



Grundriss der Eignerkabine