

Tasman Campaigner



Foto Copyright Reederei

Das Schiff

Die traditionsreiche Hamburger Reederei Rickmers übernahm dieses Containerschiff 2003 von der polnischen Stocznia Werft. Das Schiff ist 184 Meter lang, 25 Meter breit und kann bis zu 1'728 Container laden. Es fährt unter der Flagge der Marshall Islands mit internationaler Schiffsführung.

Passagiereinrichtungen

Das Schiff verfügt für Passagiere auf dem 7. Deck über eine Doppelkabine „Eigner“ (ca. 32 qm).

Die Kabine verfügt über einen getrennten Wohn- und Schlafraum. Im Schlafraum befinden sich zwei Einzelbetten (je 90 cm). Der Wohnraum verfügt über eine Eckcouch, Salontisch, Schreibtisch sowie Kühlschrank. Die Sicht aus dem Wohnraum ist nach vorne und nach achtern frei. Im Schlafraum befindet sich ein Fenster nach achtern (Aussicht durch den Schornstein eingeschränkt). Dusche/WC ist vom Schlafraum zugänglich.

Weitere Passagiermöglichkeiten

Die Mahlzeiten werden in der Offiziersmesse auf dem 1. Deck eingenommen. Ein Offiziers-Aufenthaltsraum, ebenfalls auf dem 1. Deck, steht den Passagieren ebenfalls zur Verfügung. Aufgrund der Bauart des Schiffes können – je nach Beladung und Geschwindigkeit des Schiffes – mehr oder weniger starke Vibrationen vorkommen.



Blick in den Schlafrum



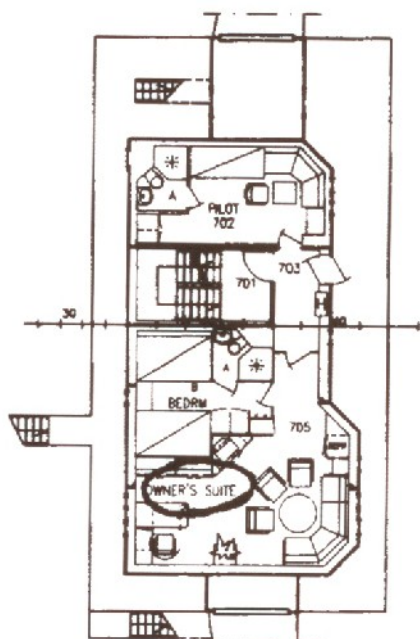
Die Sitzecke im Wohnraum



Der Schreibtisch im Wohnraum



Die Nasszelle



Deckplan mit der Eigenerkabine

Fotos Copyright Reederei