

**Christa Rickmers / CSAV Maresias**

---



Foto Copyright Reederei

**Die Schiffe**

Eine traditionsreiche Hamburger Reederei übernahm diese Containerschiffe in den Jahren 1995 und 1996 von der polnischen Stocznia Werft. Die Schiffe sind 184 Meter lang, 25 Meter breit und können bis zu 1'728 Container laden. Die Schiffe fahren entweder unter der Flagge von Antigua & Barbuda oder der Marshall Islands mit internationaler Schiffsführung.

**Passagiereinrichtungen**

Die Schiffe verfügen über eine Doppelkammer (ca. 18 qm) auf dem 5. Aufbaudeck.

Die Kammer verfügt über einen getrennten Wohn- und Schlafraum. Im Schlafraum befindet sich eine Koje mit 140 cm Breite. Der Wohnraum verfügt über eine Eckcouch, Salontisch, Schreibpult, Külschrank sowie Stereoanlage mit Radio/Kassetten/CD-Player. Die Sicht aus dem Wohnraum ist nach vorne (evt. verstellt durch Ladung) sowie mit freier Sicht nach Backbord. Im Schlafraum befindet sich ein Fenster nach achtern (Aussicht kann durch Bordkran eingeschränkt sein).

**Weitere Passagierräumlichkeiten**

Die Mahlzeiten werden in der Offiziersmesse auf dem 1. Aufbaudeck eingenommen. Ein Offiziers-Aufenthaltsraum mit TV/Video, ein Tischtennis-Tisch sowie ein kleines Aussenpool gehören ebenfalls zur Ausstattung des Schiffes.



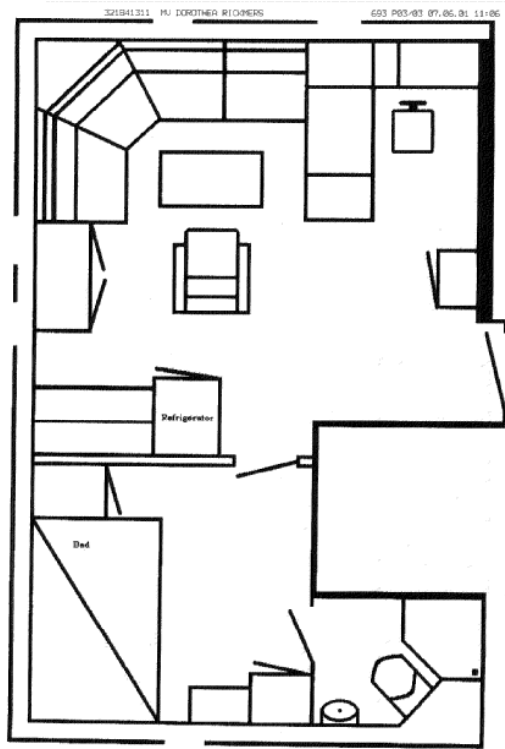
Blick in die Supercargo-Kammer



Der Schlafraum



Der Wohnraum



Grundriss der "Supercargo"-Kammer

Fotos sind vom einen typenähnlichen Schiff der gleichen Reederei (Fotos Copyright Reederei)