

**Santa Catarina / Santa Clara / Santa Cruz / Santa Isabel / Santa Rita /
Santa Rosa / Santa Teresa**



Foto Copyright Reederei

Die Schiffe

Eine deutsche Traditionsreederei erwarb diese Containerschiffe in den Jahren 2010-2012 von der koreanischen Daewoo Werft. Die Schiffe sind 299 Meter lang, 42 Meter breit und können bis zu 7'154 Container laden. Die Schiffe fahren – vorbehaltlich Änderungen - unter der Flagge von Liberia mit internationaler Schiffsführung (Ausnahme: Santa Clara: Flagge Deutschland, deutsche Schiffsführung).

Passagiereinrichtungen

Die Schiffe verfügen für Passagiere über eine Doppelkabine (ca. 33 qm) und eine Einzelkabine „Supercargo“.

Die Doppelkabine "Eigner" auf dem G-Deck (Kapitänsdeck) verfügt über einen separaten Wohn- und Schlafraum. Der Schlafraum ist mit zwei Einzelbetten (120 cm breit) ausgestattet. Der Wohnraum verfügt über eine Polstergruppe, Schreibtisch, Kühlschrank sowie TV/DVD/HiFi/CD-Player. Die Fenster vom Wohn- wie auch vom Schlafraum sind nach vorne (bei ganz viel Ladung evt. durch Container verstellt). Die Kammer verfügt über Dusche/WC.

Die Einzelkabine „Supercargo“ auf dem F-Deck verfügt über ein Einzelbett, Salontisch, Couch, Schreibtisch wie auch über eigene Dusche/WC. Die Sicht nach vorne kann bei viel Ladung verstellt sein.

Weitere Passagiermöglichkeiten

Die Mahlzeiten werden in der Offiziersmesse auf dem B-Deck eingenommen. Der Aufenthaltsraum der Offiziere auf dem E-Deck mit TV/Video/DVD (TV-Empfang nur in Küstennähe) sowie HiFi kann von den Passagieren ebenfalls benutzt werden. Ein (bescheiden) ausgerüsteter Fitnessraum, ein kleines Innenpool sowie eine Sauna stehen auf dem C-Deck ebenfalls zur Verfügung. Das Schiff verfügt über einen Lift. Die Bordwährung ist Euro.



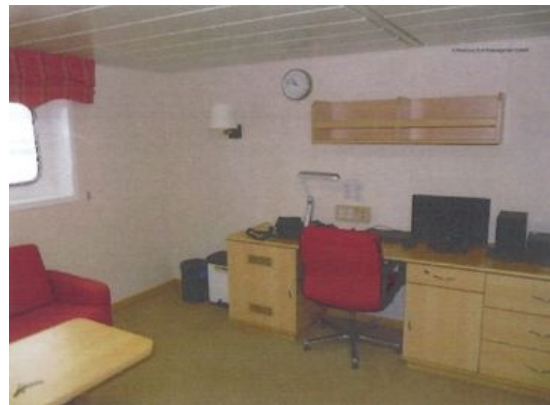
Aufenthaltsraum



Schlafbereich Supercargokabine



Offiziersmesse



Wohnbereich Supercargokabine



Ruheplatz am Bug



Der Schlafraum der Eignerkabine



Innenpool



Wohnraum der Eignerkabine

Fotos Copyright Globoship / Reederei