

Widukind



Foto Copyright Reederei

Das Schiff

Eine kleine Hamburger Reederei übernahm dieses Containerschiff im Jahr 2006 von der polnischen Szczecin Schiffswerft. Das Schiff ist 220 Meter lang, 32 Meter breit und kann bis zu 3'091 Container laden. Sie fährt unter der Flagge von Liberia mit deutscher oder internationaler Schiffsführung.

Passagiereinrichtungen

Das Schiff verfügt über zwei Doppelkabinen auf dem 6. Aufbaudeck ("Spare Officer 603" / "Supercargo 604") und einer Einzelkabine ("Lotse" 602) sowie die Doppelkabine „4. Ingenieur 309" auf dem 3. Aufbaudeck. Alle Kammern sind ausgerüstet mit Sofa, Schreibpult, Kühlschrank und Dusche/WC. Die Doppelkammern verfügen über ein Doppelbett (160 cm). Da das Bett an die Wand gestellt ist, ist es nur von einer Seite zugänglich. Die Doppelkabinen auf dem 6. Deck sowie die Einzelkabine haben freie Sicht zur Seite, die Doppelkabine "303" hat Sicht nach vorne, die jedoch durch Container verstellt sein kann.

Weitere Passagiermöglichkeiten

Die Mahlzeiten werden in der Offiziersmesse eingenommen. Der Aufenthaltsraum für die Offiziere mit TV/Video steht den Passagieren ebenfalls zur Verfügung. Ein (bescheiden) ausgerüsteter Sportraum sowie auf dem 3. Deck ein kleines Aussenpool stehen den Passagieren ebenfalls zur Verfügung. Bordwährung ist der Euro.



Offiziersmesse



Supercargo-Kammer



Lounge



Wohnbereich der Supercargo-Kammer



Fitnessraum

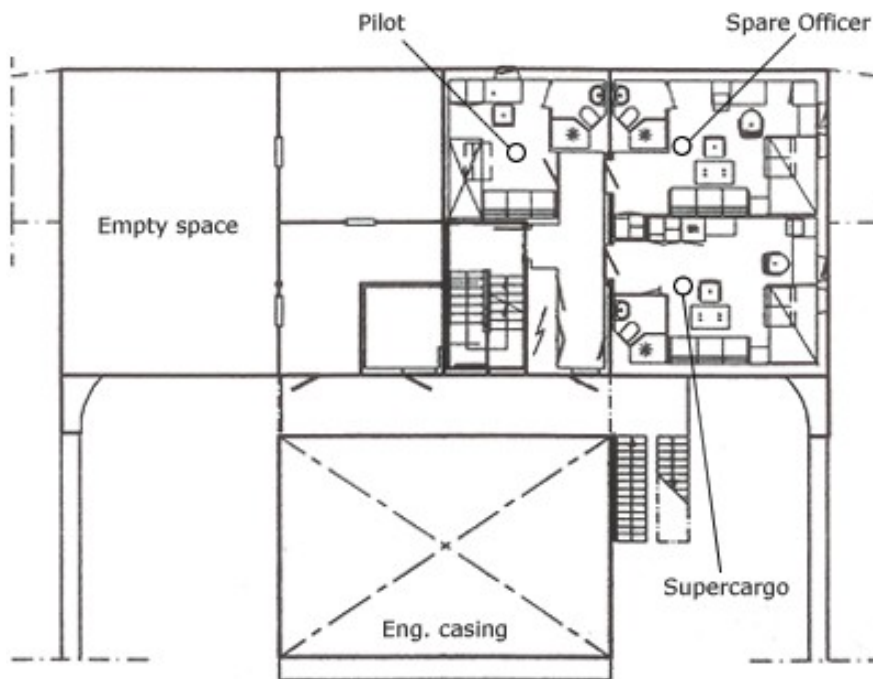


Schreibtisch in der Supercargo-Kammer

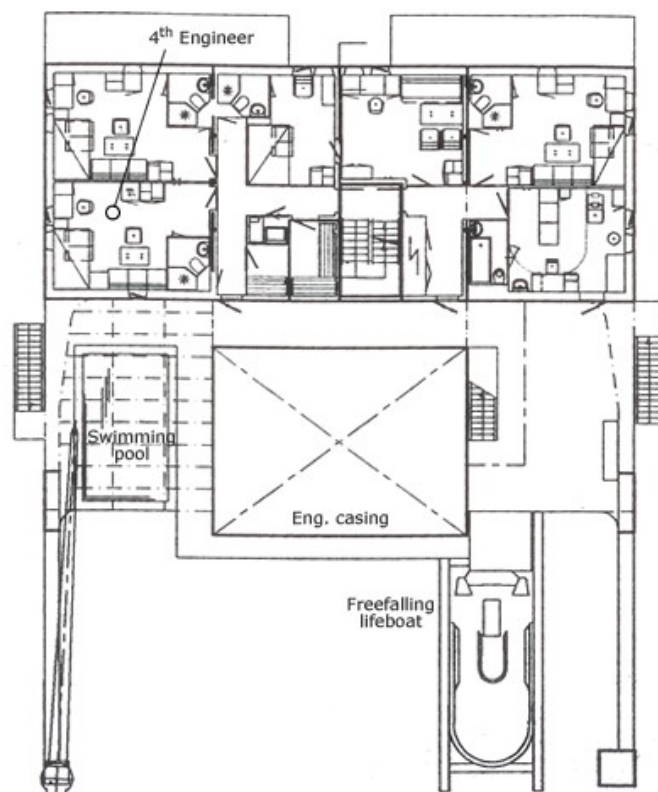


Barbeque auf hoher See

Fotos: Copyright Fam. Brader / Globoship



Das 6. Aufbaudeck mit den Kammern "Supercargo", "Reserveoffizier" und "Lotse"



3. Aufbaudeck