

HS Schubert



Foto Copyright Reederei

Die Schiffe

Eine norddeutsche Reederei erwarb 2006 von der chinesischen Wenchong Shipyard dieses Containerschiff. Das Schiff ist 176 Meter lang, 27 Meter breit und kann bis zu 1'732 Container laden. Sie fährt unter der Flagge von Liberia mit internationaler Schiffsführung.

Passagierkabinen

Das Schiff verfügt für Passagiere über zwei Doppelkabinen mit Dusche/WC auf dem F-Deck.

Die Kabine „Eigner“ verfügt über einen separaten Wohn- und Schlafraum. Der Schlafraum verfügt über zwei Einzelbetten. Der Wohnraum verfügt über eine Sitzecke mit Salontisch sowie Schreibtisch, DVD/TV und Kühlschrank. Die Sicht ist nach vorne (kann bei ganz viel Ladung verstellt sein).

Die Kabine „Supercargo“ verfügt ebenfalls über einen separaten Wohn- und Schlafraum. Der Schlafraum verfügt über zwei Einzelbetten. Der Wohnraum verfügt über eine Sitzecke mit Salontisch sowie Schreibtisch. Die Sicht ist frei zur Seite und nach vorne (kann bei ganz viel Ladung verstellt sein).

Weitere Passagiermöglichkeiten

Die Mahlzeiten werden in der Offiziersmesse eingenommen. Die Bordwährung ist US\$.



Wohnbereich Eignerkabine



Wohnbereich Supercargokabine

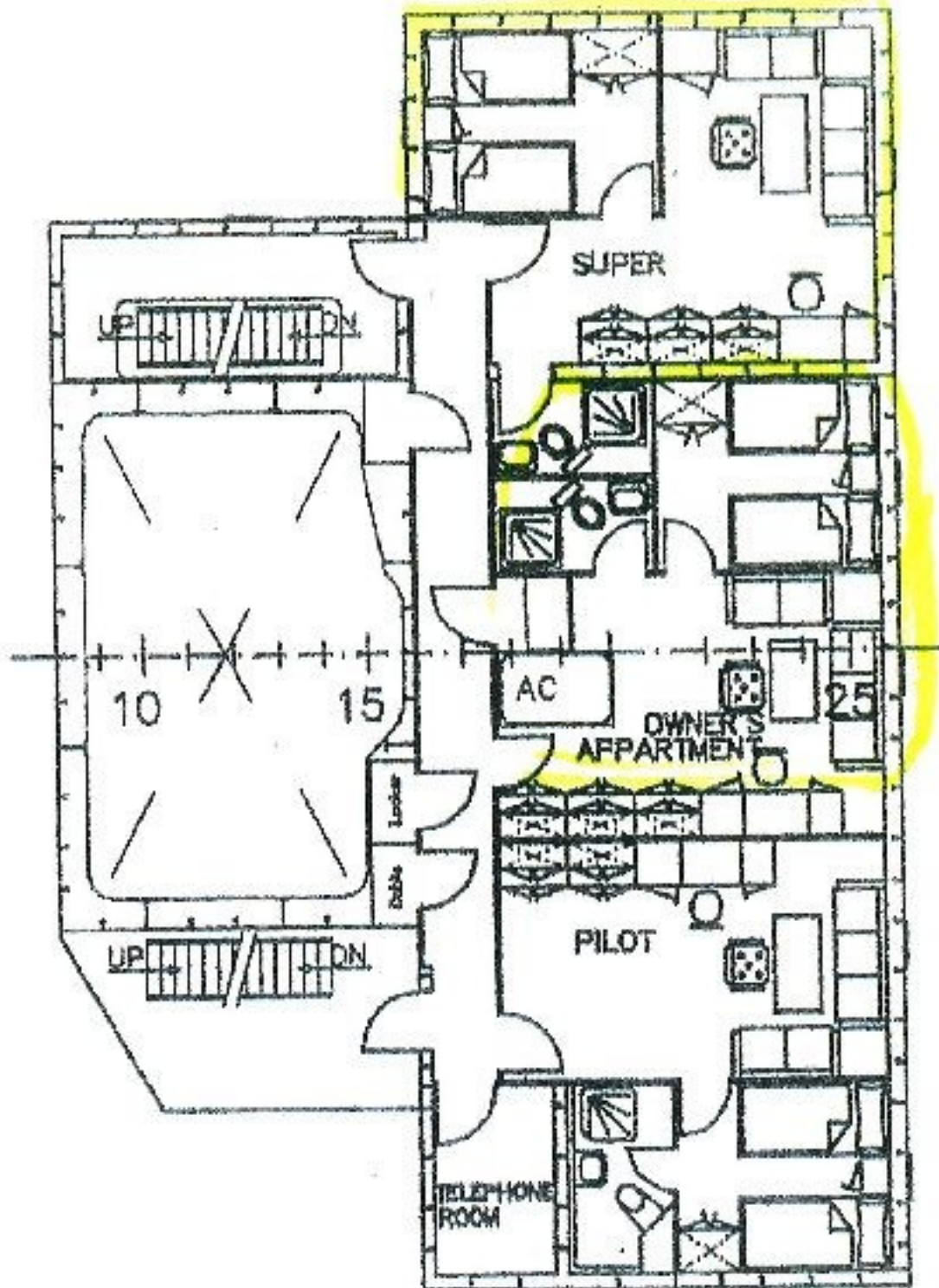


Schlafbereich Eignerkabine



Schlafbereich Supercargokabine

Fotos Copyright Reederei



Deckplan F-Deck mit der Eigenerkabine