

HS Onore / HS Scott / Ital Oceano



Foto Copyright Reederei

Die Schiffe

Eine norddeutsche Reederei erwarb 2006-2007 von der südkoreanischen Werft STX Shipbuilding Co. Ltd. diese Containerschiffe. Die Schiffe sind 212 Meter lang, 32 Meter breit und können bis zu 2'846 Container laden. Sie fahren unter der Flagge von Liberia mit internationaler Schiffsführung.

Passagierkabinen

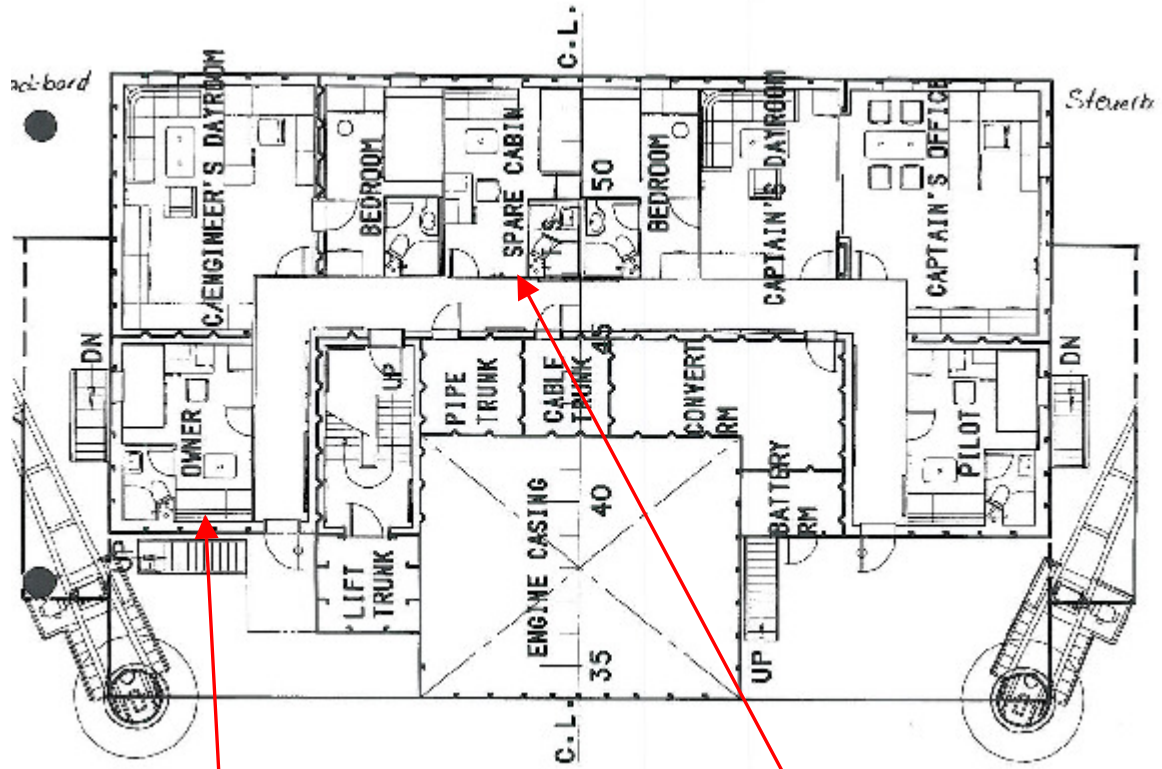
Die Schiffe verfügt auf dem F-Deck (Kapitänssdeck) über zwei Einzelkabinen (ca. 17 qm). Alle Kabinen sind mit eigener Dusche/WC ausgestattet.

Die Einzelkabine „Eigner“ verfügt über ein Einzelbett, Schreibtisch, Sofa sowie eine Stereoanlage mit DVD, CD und MP3-Player und einem Fernseher. Der Ausblick ist frei zur Seite.

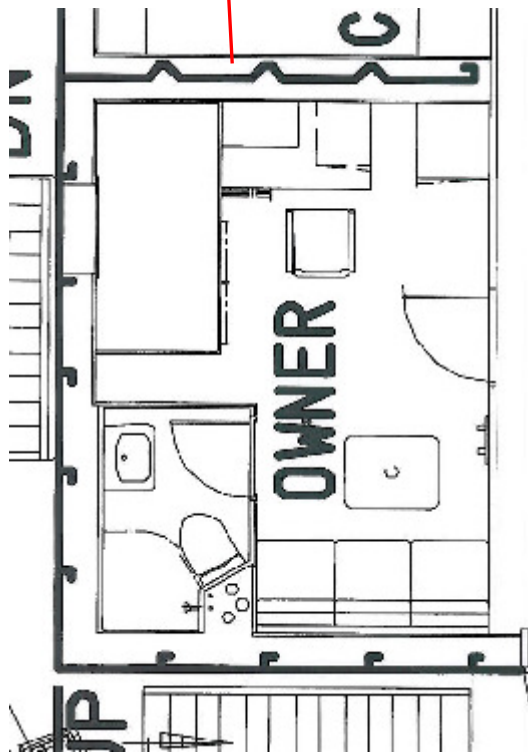
Die Einzelkabine „Spare“ verfügt über eine Einzelbett, Schreibtisch, Sofa wie auch über eine Stereoanlage. Die Sicht ist nach vorne (evt. verstellt).

Weitere Passagiermöglichkeiten

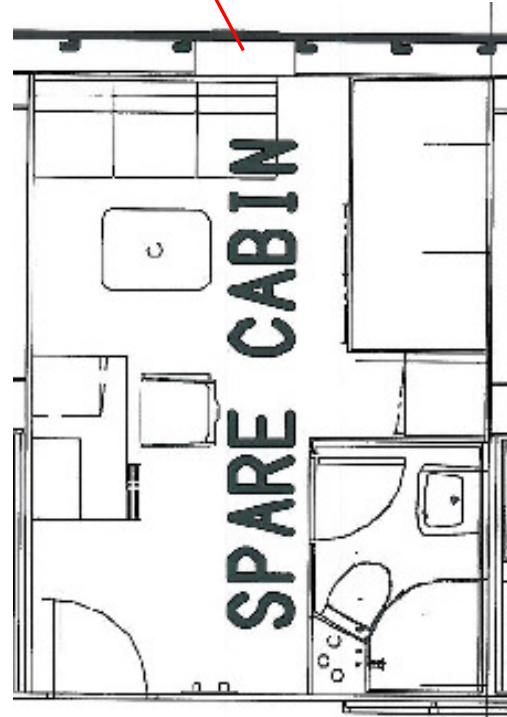
Die Mahlzeiten werden in der Offiziersmesse eingenommen. Ein Aufenthaltsraum mit TV/DVD, ein (bescheiden ausgerüsteter) Fitnessraum sowie ein kleiner Innenpool ergänzen die Einrichtungen. Die Schiffe sind mit einem Lift ausgerüstet. Die Bordwährung ist US\$.



Deckplan F-Deck (Kapitänsdeck)



Eignerkabine



"Spare"-Kabine