

## **HS Bruckner / SCI New Dehli**



Foto Copyright Reederei

### **Die Schiffe**

Eine Norddeutsche Reederei kaufte diese Containerschiffe im Jahr 2009 von der chinesischen Shanghai Shipyard & Chengxi Shipyard Ltd. Die Schiffe sind 231 Meter lang, 32 Meter breit und können bis zu 3'534 Container laden. Die Schiffe fahren unter der Flagge von Liberia mit internationaler Schiffsführung.

### **Passagiereinrichtungen**

Das Schiff verfügt über zwei Einzelkabinen auf dem E- und G-Deck. Beide Kabinen verfügen über eigene Dusche/WC.

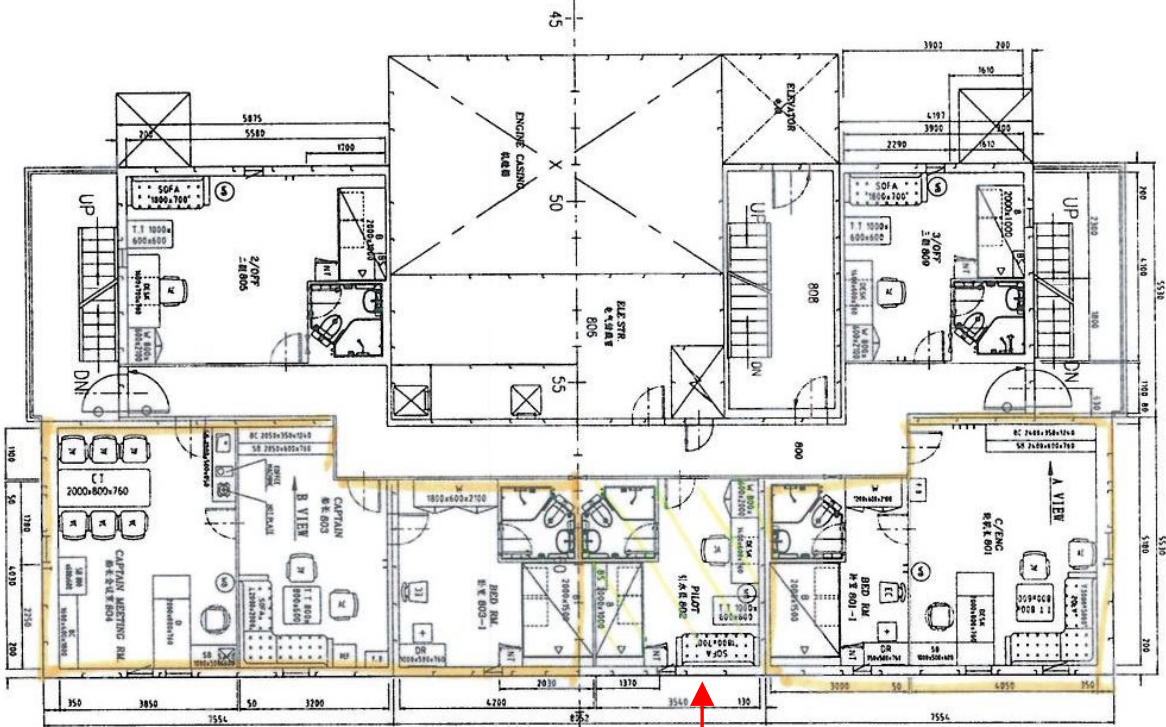
Die Einzelkabine „Supercargo“ auf dem E-Deck verfügt über ein Einzelbett (100 cm breit), Schrank, Sofa, Salontisch, Schreibtisch sowie Radio/CD-Player. Die Sicht ist zur Seite.

Die Einzelkabine „Pilot“ auf dem Kapitänsdeck verfügt ebenfalls über ein Einzelbett (100 cm breit), Schrank, Sofa, Salontisch, Schreibtisch sowie Radio/CD-Player. Die Sicht ist meistens frei nach vorne. Diese Kabine steht nicht immer für Passagiere zur Verfügung, da die Reederei diese teilweise selber benötigt.

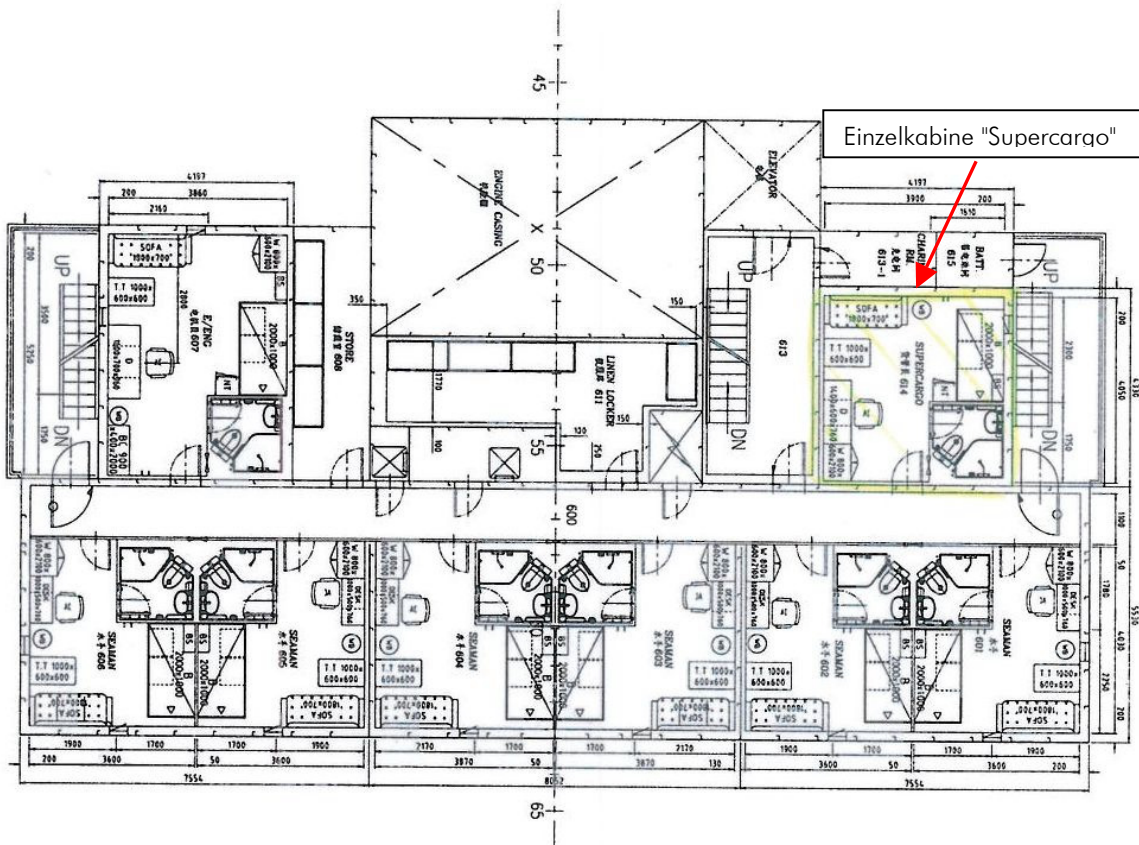
### **Weitere Passagiermöglichkeiten**

Die Mahlzeiten werden in der Offiziersmesse eingenommen. Der Aufenthaltsraum der Offiziere mit TV/Video/DVD (TV-Empfang nur in Küstennähe) kann von den Passagieren ebenfalls benutzt werden.

Deckplan G-Deck (Kapitansdeck)



Einzelkabine "Pilot"



Einzelkabine "Supercarq"