

Barmbek / Eilbek / Flottbek / Reinbek



Foto Copyright U. Steiner

Die Schiffe:

Eine Hamburger Reederei übernahm diese Containerschiffe im Jahr 2005 von der deutschen Meyer Werft in Papenburg. Die Schiffe sind 169 Meter lang, 27 Meter breit, können bis zu 1'600 Container laden und verfügen über die höchste Eisklasse für den Winterdienst im Norden. Die Schiffe fahren unter englischer Flagge mit deutscher oder internationaler Schiffsführung.

Passagiereinrichtungen:

Die Schiffe verfügen auf dem 10. Deck (direkt unter dem Kapitänsdeck) über zwei Doppelkabinen und vier Einzelkabinen. Die Doppelkammern verfügen über zwei Einzelbetten, Sofa, Salontisch, Kassetten- und CD-Player und Kühlschrank. Die Aussicht nach vorne kann verstellt sein, zur Seite ist sie frei. Die Einzelkabinen sind gleich ausgerüstet und haben alle Blick nach vorne, der jedoch durch Container verstellt sein kann. Alle Kammern verfügen über Dusche/WC.

Weitere Passagiermöglichkeiten:

Die Mahlzeiten werden in der Offiziersmesse auf dem 7. Deck eingenommen. Der Aufenthaltsraum für die Offiziere mit TV/Video und DVD sowie das Freideck auf dem 7. Deck steht den Passagieren ebenfalls zur Verfügung. Auf dem 4. Deck steht ein sehr kleiner Raum mit einem Hometrainer sowie einer 1-Personen-Sauna für die Passagiere bereit. Die Bordwährung ist Euro und US\$.



Die Offiziersmesse



Der sehr kleine "Sportraum" mit Sauna



Der Aufenthaltsraum der Offiziere



Blick in eine der Zweibettkabinen

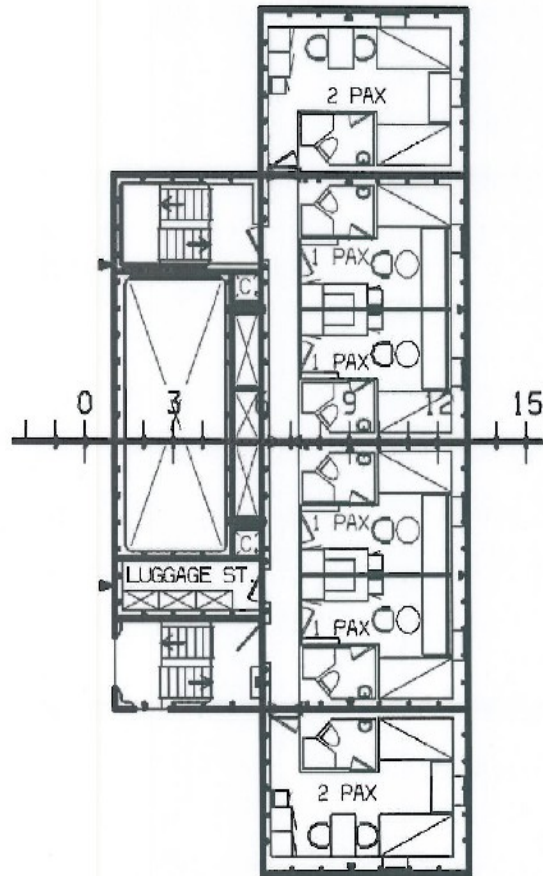


Das Freideck auf dem 4. Deck



Blick in eine der Einzelkabine. Der Schreibtisch befindet sich rechts vom Tischchen

Fotos Copyright Georg Strauf / U. Steiner



DECK 10