

## Carat / Ceres



Foto Copyright K. Kehrls

### Die Schiffe

Eine Hamburger Reederei erwarb 2009 von der chinesischen Fujian Mawei Shipbuilding Werft diese Containerschiffe für den Küstendienst. Die Schiffe sind 140 Meter lang, 23 Meter breit und können bis zu 877 Container laden. Sie fahren mit internationaler Schiffsführung unter der Flagge von Antigua & Barbuda.

### Passagierkabinen

Die Schiffe verfügen über zwei Einzelkammern auf dem C-Deck, beide mit eigenen Dusche/WC.

Die etwas grössere Einzelkammer "Eigner 402" verfügt über einen separaten Schlafraum mit einer Einzelkoje (110 cm) und einen Wohnraum mit Sitzbank, Schreibtisch, Kühlschrank, TV/DVD-Player. Die Sicht ist zur Seite frei und nach vorne meistens verstellt durch Container.

Die zweite Einzelkammer verfügt ebenfalls über einen Schlafraum mit einer Einzelkoje (110 cm) und einem Wohnraum mit einer Sitzbank, Schreibtisch und Kühlschrank. Der Blick ist nach vorne, meistens verstellt durch Container.

### Weitere Passagiermöglichkeiten

Die Mahlzeiten werden in der Offiziersmesse eingenommen, wo auch ein Fernseher mit DVD-Player steht. Die Bordwährung ist Euro.



Offiziersmesse



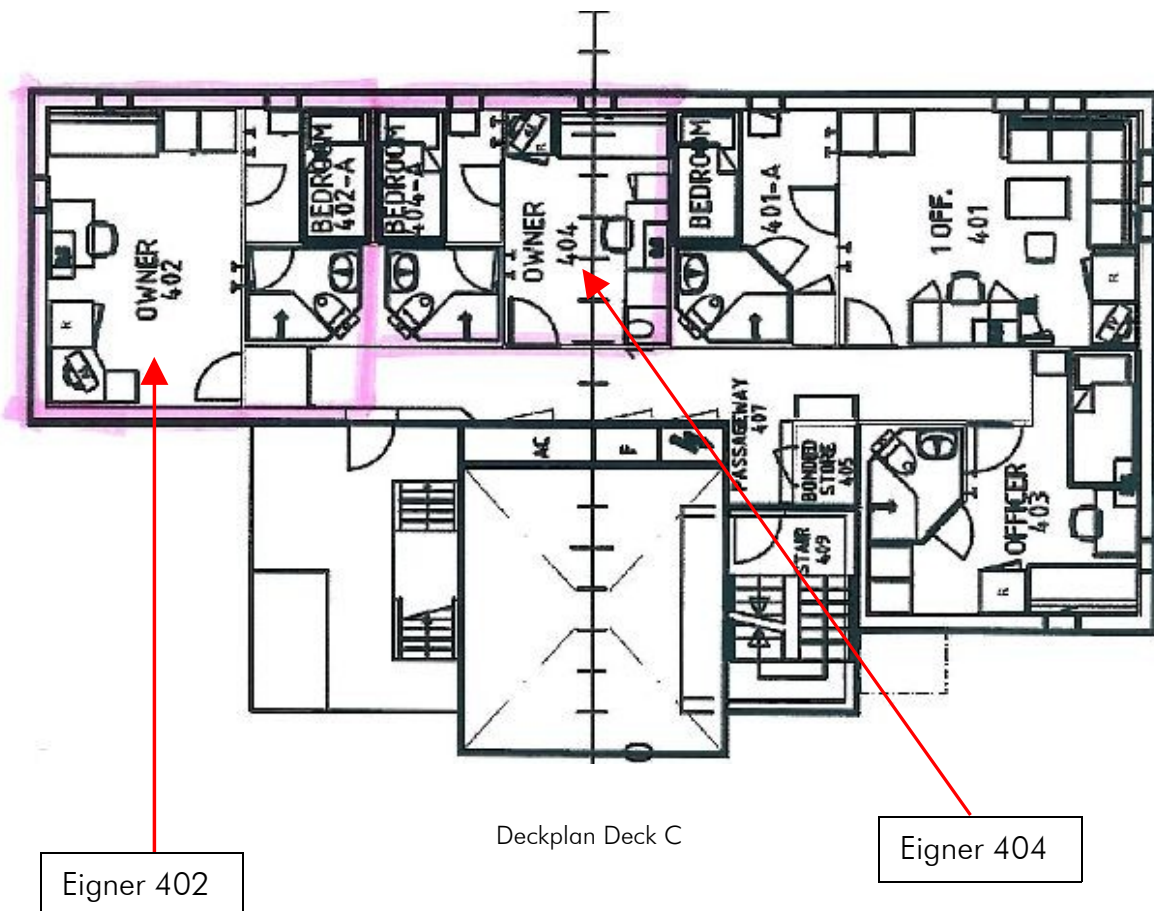
Schlafraum Eigner 404



Wohnraum Eigner 404



TV/DVD-Player in Eigner 402



Fotos Copyright: U. Steiner