

Conger



Bild Copyright Reederei

Das Schiff

Eine Hamburger Reederei erwarb 1995 von der deutschen Sietas Werft dieses Containerschiff für den Küstendienst. Das Schiff ist 101 Meter lang, 18 Meter breit und kann bis zu 508 Container laden. Das Schiff fährt mit internationaler Schiffsführung unter der Flagge von Antigua & Barbuda.

Passagierkabinen

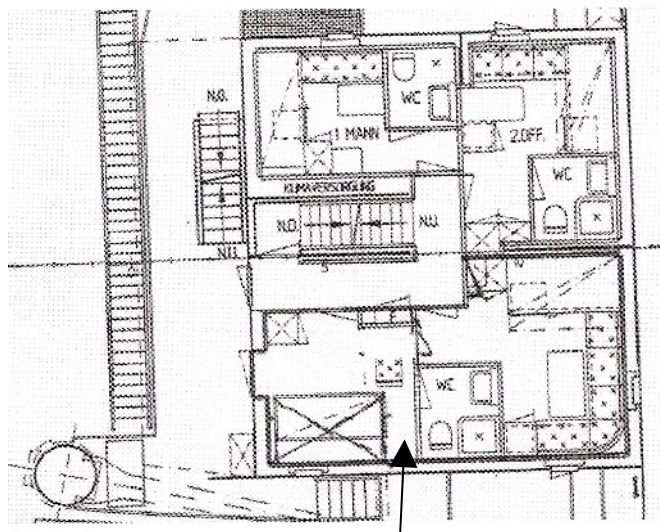
Die Schiffe verfügt über zwei Doppelkabinen mit Dusche/WC. Die Doppelkabine auf dem B-Deck (ca. 16 qm) verfügt über einen separaten Wohn- und Schlafraum. Der Schlafraum verfügt über ein Doppelbett (130 cm) Der Wohnraum ist mit einer Sitzecke, Salontisch und Kühlschrank ausgerüstet. Die Sicht zur Seite ist frei, nach vorne evt. verstellt durch Ladung.

Die zweite, einfache Doppelkammer (ca. 8. qm) liegt auf dem D-Deck (Kapitänsdeck) und verfügt über Stockwerkbetten, eine Sitzbank und Salontisch. Der Blick nach achtern ist durch den Schornstein verstellt.

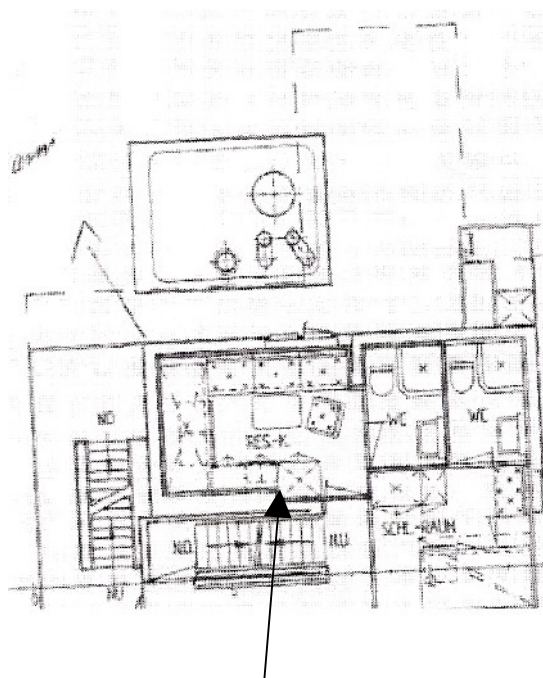
Weitere Passagiermöglichkeiten

Die Mahlzeiten werden in der Offiziersmesse eingenommen. Die Bordwährung ist Euro.

Doppelkabine



Die Doppelkammer „B-Deck“



Die Doppelkammer „D-Deck“