

Containerships VI / Containerships VIII



Foto Copyright W. Christen

Die Schiffe

Eine kleine norddeutsche Reederei kaufte 1999 und 2006 diese von der deutschen Sietas Werft erbauten Containerschiffe. Die Schiffe sind 154 Meter lang, 21 Meter breit und können bis zu 966 Container laden. Sie fahren unter der Flagge von Deutschland mit deutscher Schiffsführung.

Passagierkabinen

Die Schiffe verfügt über vier Einzelkabinen.

Die Einzelkabine "Eigner" (ca. 12 qm) liegt auf dem Kapitänsdeck und hat Sicht nach Backbord. Die Koje ist 120 cm breit.

Die Einzelkabine „Pilot“ (ca. 9 qm) auf dem Kapitänsdeck verfügt über eine untere und obere Koje (je 80 cm) mit Ausblick nach vorne. Diese Kabine wird aber nur als Einzelkabine angeboten.

Die Einzelkammer "Offizier" (ca. 11 qm, Koje 80 cm breit) auf dem 4. Aufbaudeck hat Sicht nach Steuerbord, gleich wie die Einzelkammer "Reserve" (ca. 12 qm) auf dem 2. Deck.

Alle Kabinen verfügen über Kühlschrank, Sitzecke, Salontisch sowie Dusche/WC. Ausser die Einzelkabine "Reserve" verfügen alle Kammern über einen Teppichboden.

Weitere Passagiermöglichkeiten

Die Mahlzeiten werden in der Offiziersmesse eingenommen. Zudem steht den Passagieren ein kleiner Aufenthaltsraum mit TV/Video/HiFi/DVD und Bar zur Verfügung. Die Bordwährung ist Euro..



Die Kommandobrücke



Der Wohnbereich einer Einzelkammer



Der Maschinenraum



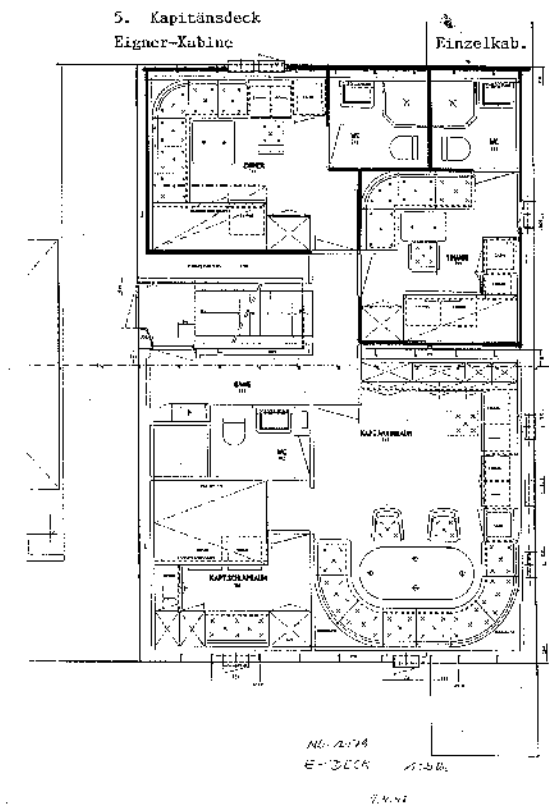
Der Schlafbereich einer Einzelkammer



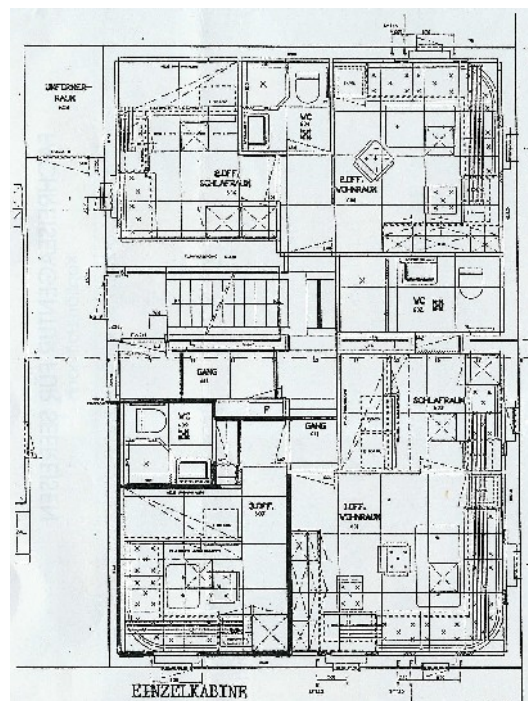
Der Bug des Schiffes



Die Offiziersmesse



Das 5. Deck mit der Doppelkammer und der Einzelkammer "Eigner"



Die Einzelkammer "Offizier" auf dem 4. Deck