

Sven



Foto Copyright Walter Christen

Das Schiff

Eine norddeutsche Kleinreederei erwarb 1996 von der deutschen Sietas Werft dieses Containerschiff für den Küstendienst. Das Schiff ist 121 Meter lang, 18 Meter breit und kann bis zu 700 Container laden. Das Schiff fährt unter deutscher Flagge mit deutscher Schiffsführung.

Passagierkabinen

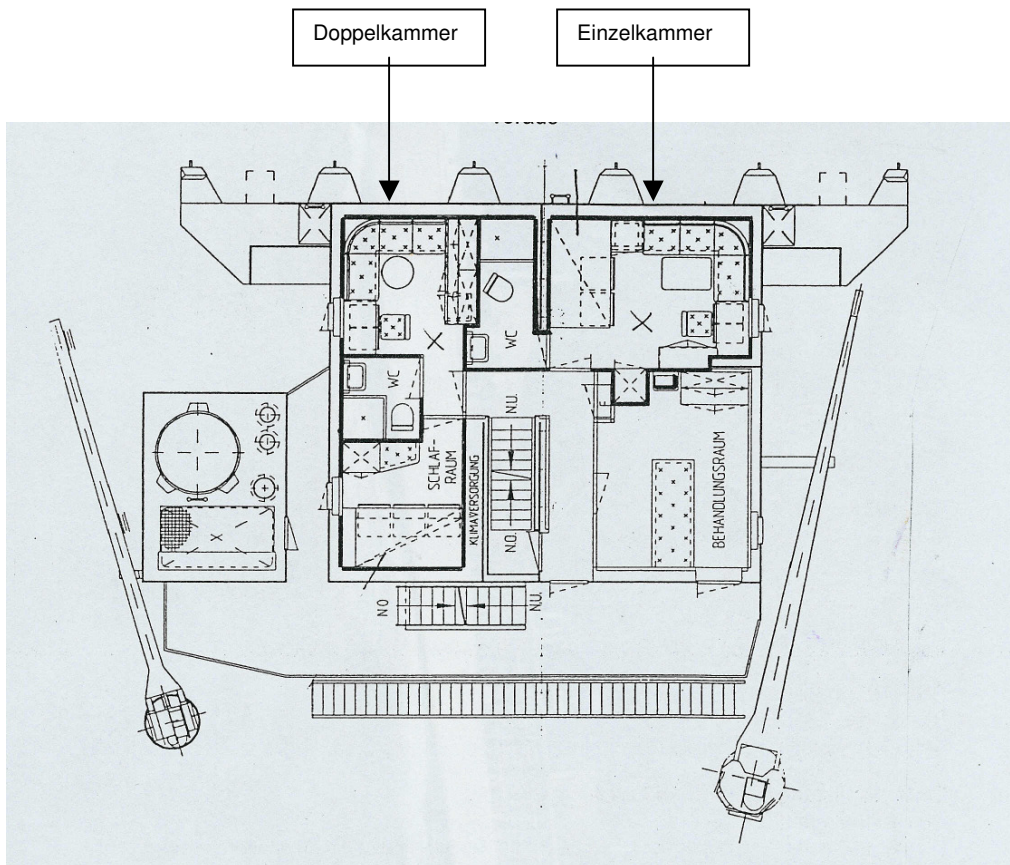
Das Schiff verfügt auf dem C-Deck über eine Doppelkammer sowie eine Einzelkammer.

Die Doppelkammer (ca. 14 qm) verfügt über einen separaten Wohn- und Schlafraum mit untere/obere Koje. Die Kammer ist mit einer Sitzecke, Tischchen, Schreibtisch sowie Dusche/WC ausgerüstet. Die Sicht ist nach Backbord.

Die Einzelkammer (ca. 13 qm) verfügt über eine Koje (110 cm breit), Sitzecke, Tischchen, Schreibtisch sowie Dusche/WC. Die Sicht ist nach Steuerbord.

Weitere Passagierräumlichkeiten

Die Mahlzeiten werden in der Offiziersmesse eingenommen. Die Bordwährung ist Euro.



Das C-Deck auf der Sven