

St Helena



Foto Copyright U. Steiner

Das Schiff

Die St. Helena Line Limited kaufte das auf der englischen Appledorne Werft in Devon erbaute Passagier-Frachtschiff im Jahr 1990. Das Schiff ist 105 Meter lang, 19 Meter breit und kann sowohl Container wie auch Stückgut laden. Sie fährt unter der Flagge von England mit Schiffsführung aus England oder St. Helena.

Passagierkabinen

Das Schiff verfügt über 33 Doppelkabinen, 2 Dreierkabinen sowie 14 Vierbettkabinen für Total 128 Passagiere. Die Mehrzahl der Kabinen ist ca. 8 qm gross. Bei den Kabinen handelt es sich je nach Kategorie um Innen- oder Aussenkabinen. Einige Kabinenkategorien haben Dusche/WC nicht in der Kabine. Da es sich hier um eine Kombination Frachtschiff-/Passagierschiff handelt, sind die Kabinen eher mit einfacheren Kabinen auf einem Kreuzfahrtschiff zu vergleichen.

Weitere Passagierräumlichkeiten

Die Mahlzeiten werden im Speisesaal auf dem C-Deck eingenommen. Auf dem B-Deck gibt es einen kleinen Souvenirshop. Sowohl die Passagierlounge auf dem A-Deck wie auch auf dem Promenade-Deck ist mit einer Bar ausgerüstet. Neben der Passagierlounge auf dem A-Deck ist ein Fernsehraum mit Video. Auf dem gleichen Deck gibt es auch einen bescheiden ausgerüsteten Fitnessraum. Auf dem Promenade Deck steht den Passagieren ein kleiner Swimmingpool zur Verfügung. Die Bordwährung ist das britische Pfund.



Das Schiff in Kapstadt am Pier



Die Sun Lounge auf dem Promenade Deck



Kommandobrücke



Lounge auf dem A-Deck



Speisesaal



Doppelkabine T2 auf dem A-Deck



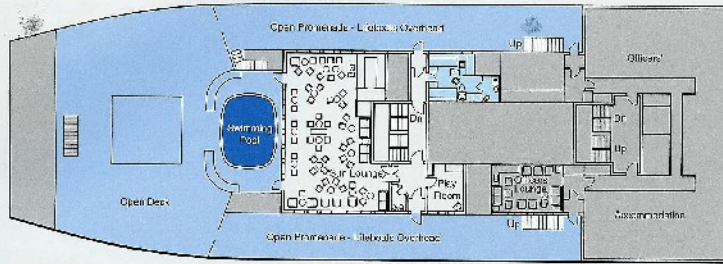
Das Deck



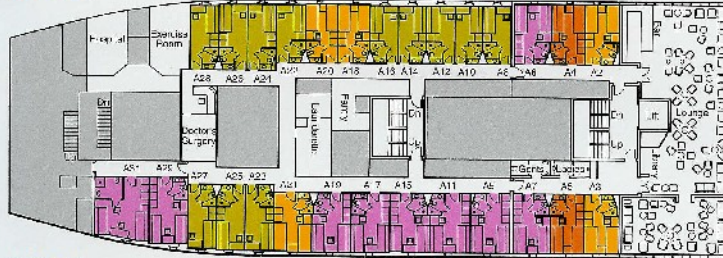
Doppelkabine T2H mit Stockwerkbetten

Fotos Copyright A. Steiner / C. Gregorio

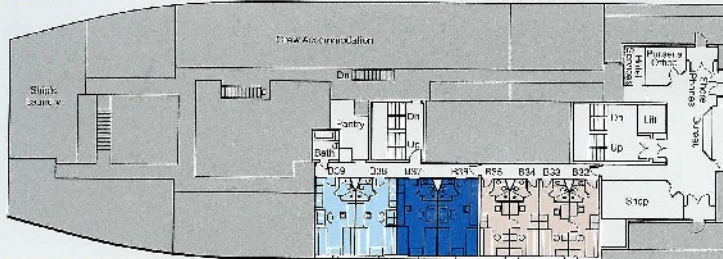
PROMENADE DECK



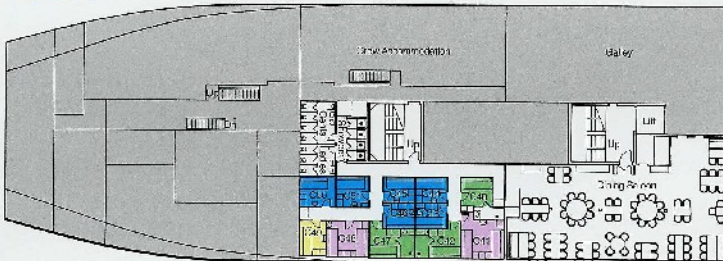
A DECK



B DECK



C DECK



KEY TO DECK PLANS

- Showers
- Wash basins
- Urinal
- Lavatory
- Wardrobes
- Dressing table with chair
- Chest of drawers
- Bed with fold-away upper berth
- Single bed

ROYAL MAIL SHIP ST. HELENA

Gross tonnage	6,767 gross tonnes
Flag	British
Classification society	Lloyds Register
Length overall	105 m
Breadth	15.2 m
Passengers	128 passenger berths
Crew	56 officers & crew

